

MünsterlandEXPRESS

Magazin des Zweckverbandes Schienenpersonennahverkehr (SPNV) Münsterland

mobil im Münsterland

News

Ausfall RE 2 Duisburg - Düsseldorf

Aufgrund von Bauarbeiten im Bereich des Düsseldorfer Flughafens müssen die Züge der Linie RE 2 am 23. und 24. November zwischen Duisburg und Düsseldorf ausfallen. Ersatzweise können die Züge der parallelen RE-Linien oder die S1 genutzt werden.

Spätere Fahrzeiten des RE 15 und RE 7

Eine Baustelle im Bereich Emsdetten erfordert Fahrzeitanpassungen auf den Linien RE 15 und RE 7. Am 23. und 24. November verkehren die Züge daher jeweils ab Emsdetten in späteren Fahrzeiten. Der RE 7 fällt am 24. November zeitweise aus.

Adventsverkehre

An den Adventssamstagen werden auf den Linien RB 51, RB 61, RB 63, RB 64, RB 67 längere Züge eingesetzt. Zusätzliche Fahrten werden zwischen Coesfeld und Enschede und zwischen Münster und Enschede angeboten.

Silvesterverkehre

In der Silvesternacht werden auf allen von Münster ausgehenden Linien zusätzliche Nachtfahrten angeboten. Abgestimmt auf die städtischen Nachtbusse verkehren die Züge um 2:30 Uhr und 4:50 Uhr ab Münster Hbf. Nähere Infos hierzu auf Seite 5.

Weitere Fahrplan- und Baustelleninfos finden Sie auf: www.zvm.info

Tecklenburger Nordbahn im Takt unterwegs



Sonderfahrten zwischen Osnabrück und Recke

Mit Sonderfahrten auf der Tecklenburger Nordbahn haben der Kreis Steinfurt und der ZVM am 29. September auf die geplante Reaktivierung der Strecke Osnabrück – Mettingen – Recke aufmerksam gemacht. Vier Mal pendelten hierzu moderne TALENT-Triebwagen der NordWestBahn (NWB) auf der Strecke.

In enger Abstimmung zwischen der Regionalverkehr Münsterland GmbH (RVM), der NWB und dem ZVM konnte an diesem Sonntag ein Fahrplanangebot entwickelt werden, dass Fahrten im 3-Stunden-Takt zwischen Osnabrück und Recke vorsah. Gehalten wurde unterwegs in Osnabrück Altstadt, Lotte-Wersen, Westerkappeln, Mettingen, Schlickelde und Espel. Die rund 24 km lange Strecke wurde mit den TALENT-Doppeltraktionen in ca. einer Stun-

Inhalt

Tecklenburger Nordbahn im Takt unterwegs (Seite 1/2)

Eisenbahner mit Herz (Seite 2)

ZVM-Homepage erweitert (Seite 3)

Wanderbahnhof Billerbeck (Seite 3)

Weihnachtsmärkte im Münsterland (Seite 4)

Betreiberwechsel (Seite 4)

Sonderfahrten zu Silvester (Seite 5)

Haltepunkt Münster-Roxel (Seite 5)

Fahrplanwechsel am 15.12.2013 (Seite 6)

Den MünsterlandEXPRESS können Sie auch online bestellen: www.zvm.info



Großer Andrang an der Strecke

Fortsetzung von Seite 1

de Fahrzeit zurückgelegt. Von Recke aus wurden Bus-Anschlüsse der Linie R26 ins Recker Ortszentrum sowie über Steinbeck nach Ibbenbüren angeboten.

Bevor der erste Zug rollen konnte, musste die Strecke im Vorfeld intensiv begutachtet werden. Die zuletzt im Güterverkehr betriebene Strecke besitzt nur noch vereinzelt Bahnsteige, die zudem meist recht kurz sind. An einzelnen Bahnhöfen, wie z. B. in Mettingen, mussten neue Haltepositionen für die Züge gefunden werden. Der Ein- und Ausstieg wurde dabei mit tatkräftiger Unterstützung der Arbeitsgemeinschaft Schienenverkehr Münsterland e. V. (ASM) mittels mobiler Einstiegstreppen gewährleistet.

Doch die Mühen haben sich gelohnt: insgesamt ca. 900 Fahrgäste haben die Zugfahrten genutzt. Neben dem Ärappelfest in Mettingen und dem verkaufsoffenen Sonntag in Osnabrück, sorgten auch die Aktivitäten des Verkehrsvereins Recke am dortigen Bahnhof für großen Andrang. Mit Infoständen, touristischen Busrundfahrten und reichhaltiger Verköstigung hat sich die Gemeinde intensiv in die Veranstaltung eingebracht. In den Zügen selbst sorgten Tödden und Kiepenkerle in

traditioneller Tracht für gute Stimmung. Ca. 6.000 Fahrgäste am Tag werden erwartet, wenn die Strecke für den täglichen Verkehr reaktiviert ist.

Durch einen Infrastrukturausbau und Modernisierung der Haltepunkte kann die Strecke bis Recke dann in nur 29 Minuten zurückgelegt werden. Westerkapeln wird bereits nach 17 Minuten erreicht. Fahren sollen die Züge dann alle 30 Minuten, in Schlickelde und Espel soll es stündliche Halte geben.

Die Reaktivierung der Tecklenburger Nordbahn ist in den Nahverkehrsplänen des ZVM und des NWL verankert und – wie auch die Reaktivierung der WLE-Strecke nach Sendenhorst – erklärtes Ziel des ZVM für die kommenden Jahre. Im Juli hat die ZVM-Verbandsversammlung hierzu die Bereitstellung von 2,7 Mio. Euro für die vertieften Planungen beider Strecken bereitgestellt. Mit dem geplanten Verkehrsangebot kann auch im nördlichen Kreis Steinfurt eine zeitgemäße Erreichbarkeit im öffentlichen Verkehr auf der Schiene gewährleistet werden.

Die gut genutzten Sonderfahrten gaben nun einen Vorgeschmack auf einen modernen Schienenverkehr.

Eisenbahner mit Herz

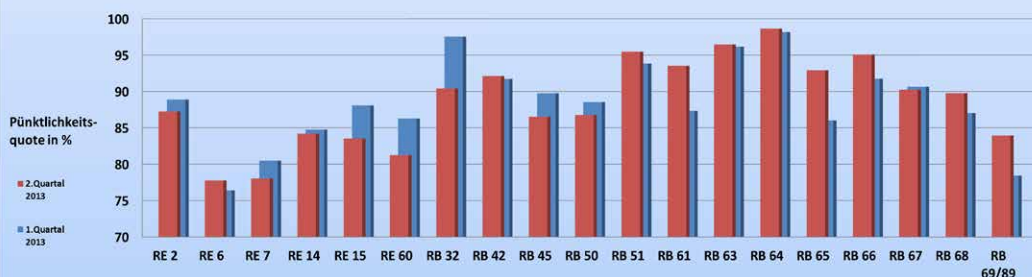
Allianz pro Schiene sucht aufregendste Reisegeschichte

Zum vierten Mal bittet die Allianz pro Schiene Bahnkunden, ihre aufregendsten Reisegeschichten einzusenden. Fahrgäste, die einen hilfreichen Einsatz des Zugpersonals rund um eine Bahnfahrt erlebt haben, nominieren mit ihrer Einsendung bis zum 31. Januar 2014 einen Kandidaten für den Titel „Eisenbahner mit Herz 2014“. Bahn-Mitarbeiter, die auf Grundlage der besten Kundeneinsendungen bis März zu ermitteln sind, erscheinen mit ihrer Geschichte in einer Online-Galerie. Unter diesen Titel-Kandidaten wählt eine Jury aus den drei großen Fahrgastverbänden und den zwei Bahngewerkschaften zu Ostern 2014 die Sieger aus.

Während die Jury mit rund 250 Einsendungen und mehr als 100 namentlich ermittelten Titelt Kandidaten schon bei der dritten Staffel die Qual der Wahl hatte, rechnet die Allianz pro Schiene für das Jahr 2014 mit noch einmal mehr Geschichten von Bahnkunden. „Obwohl der Aufruf gerade erst startet, haben wir jetzt schon rund 70 Geschichten, von denen wir nun die besten an die Bahnen zur Recherche weiterleiten“, sagte der Geschäftsführer der Allianz pro Schiene, Dirk Flege.

Nähere Informationen und den Link zum Vorschlagsformular auf www.zvm.info.

Durchschnittliche Pünktlichkeitsquote nach Linien im ZVM
1./2. Quartal 2013



ZVM-Homepage erweitert

Aktualisierung bezüglich Verspätungsinformationen und Qualitätsdaten

Die Internetseite des ZVM wurde im Hinblick auf eine verbesserte Information im Verspätungsfall und die Darstellung der Qualitätsdaten überarbeitet.

Für die bisher nur über eine interaktive Karte verlinkte Abfrage der aktuellen Pünktlichkeit der Züge an den Stationen im Münsterland wurde – auch mit Blick auf die zunehmende Zahl der Smartphone-Nutzer – eine schnellere Auswahlmöglichkeit geschaffen. Über ein Textfeld besteht nun die Option, einen Bahnhof direkt einzugeben. Nach der Eingabe von mindestens drei Zeichen öffnet sich nun ein Auswahlmenü mit einer passenden Bahnhofsliste. Von der Startseite gelangt man durch einen Klick auf die große Schaltfläche „Aktuelle Pünktlichkeit“ oder den entsprechenden Menüpunkt zu dieser Auswahl. Die Auswahl über die interaktive Karte bleibt bestehen.

Verbessert wurde auch die Darstellung der Informations- und Kontaktmöglichkeiten bei den Eisenbahnverkehrsunternehmen im Münsterland (DB Regio, NordWestBahn, WestfalenBahn und eurobahn). Die Unternehmen bieten den Fahrgästen vielfältige Informationsmöglichkeiten über ihre Internetseiten und über soziale Netzwerke. Zu aktuel-

len Ereignissen, insbesondere über die zugbezogenen Angaben zu Pünktlichkeit und Zugausfällen hinaus (z. B. zu Streckensperrungen, größeren Störungen etc.), stellt dies die direkteste Informationsmöglichkeit dar. Um diese Kontakte auch über die ZVM-Internetseite herzustellen, ist auf der Startseite eine neue große Schaltfläche „Direkter Draht zu Ihrer Bahn“ hinzugefügt worden. Damit können die Informationsmöglichkeiten der Eisenbahnverkehrsunternehmen direkt erreicht werden.

Um auch für den Fahrgast eine verbesserte Transparenz der Qualität des SPNV-Angebotes zu schaffen, werden künftig in einem neuen Menüpunkt „Qualitätsdaten“ die linienspezifischen Werte für Pünktlichkeit und nicht vorhersehbare Zugausfälle quartalsweise dargestellt. Die Pünktlichkeit im 2. Quartal 2013 im Vergleich zum vorherigen Quartal ist in der Kopfzeile dargestellt.

Während im Bereich der Regionalbahnlinien RB 61, RB 65 und RB 66 (TeutoNetz) sowie bei der eurobahn auf der Linie RB 69/89 Verbesserungen erkennbar sind, ist auf vielen RE-Linien eine nachlassende Pünktlichkeit festzustellen.

Wanderbahnhof

Billerbeck erhält Auszeichnung

Die Entscheidung ist gefallen: Der Bahnhof Billerbeck ist der NRW-Wanderbahnhof 2013. Ein Jury aus Verkehrs- und Wanderexperten wählte den Haltepunkt im Münsterland aufgrund seiner besonders guten Aufenthaltsqualität und der schnellen Anbindung an das Wander- und Nahverkehrsnetz. Die Auswahl ermöglichten rund 100 Wanderfans aus NRW, die ihre Vorschläge einreichten – auch bei ihnen stand Billerbeck hoch im Kurs. NRW-Verkehrsminister Michael Groschek überreichte am 03.10.2013 vor Ort die Gewinnerplakette. Sie ziert seither das schicke Bahnhofsgebäude. Die Auszeichnung der Gemeinschaftskampagne „Busse & Bahnen NRW“ und des Sauerländischen Gebirgsvereins wurde in diesem Jahr zum vierten Mal vergeben. „Der Bahnhof Billerbeck ist ein gutes Beispiel dafür, wie sich der ÖPNV mit Freizeit- und Kulturangeboten attraktiv verknüpfen lässt“, kommentierte Verkehrsminister Michael Groschek vor Ort die Juryentscheidung. „Die Stadt hat mit der Modernisierung des Bahnhofs und seines Umfelds auch ein Zeichen in puncto Verbesserung der Lebens- und Aufenthaltsqualität in der Stadt gesetzt. Dieses Engagement honoriere ich gerne.“

Weitere Informationen zur Auszeichnung auf www.zvm.info.



Weihnachtsmärkte im Münsterland

Mit Bus & Bahn stressfrei zum Adventsbummel

Der öffentliche Nahverkehr bietet mit verstärkten Kapazitäten und zusätzlichen Fahrten wieder gute Voraussetzungen zum gemütlichen Bummel über die Münsterländer Weihnachtsmärkte. Unter anderem auf den Linien RB 61, RB 63, RB 64 und RB 67 werden längere Züge verkehren, um den zahlreichen Besuchern eine bequeme An- und Abreise zu ermöglichen. Zwischen Coesfeld und Enschede und zwischen Gronau und Enschede verkehren an den Adventssamstagen zusätzliche Züge.

Für die Anreise empfiehlt sich insbesondere das „9-Uhr-Tages-Ticket 5 Personen“, mit dem bis zu 5 Personen für maximal 33,60 Euro im ganzen Münsterland fahren können. Alle Infos zu Tickets und Fahrplänen finden Sie im Internet unter www.zvm.info.

Wir haben für Sie die in Bahnhofsnähe gelegenen Veranstaltungen im Münsterland zusammengestellt. Viele Städte und Gemeinden bieten interessante Weihnachtsmärkte an:

Bahnhof	Zeitraum	Linien
Ahlen (Westf)	12.12. – 16.12.	RE 6, RB 69
Altenberge	30.11. – 01.12.	RB 64
Billerbeck	30.11. – 01.12.	RB 63
Beelen	08.12.	RB 67
Bocholt	29.11. – 22.12.	RB 32
Borken (Westf)	29.11. – 01.12.	RE 14
Coesfeld (Westf)	05.12. – 08.12.	RB 45, RB 51, RB 63
Drensteinfurt	07.12. – 08.12.	RE 7, RB 69, RB 89
Dülmen	27.11. – 05.01. Dülmener Winter	RE 2, RB 42, RB 51
Emsdetten	06.12. – 08.12.	RE 7, RE 15, RB 65, RB 68
Epe (Westf)	05.12. – 08.12.	RB 51
Greven	07.12. – 08.12.	RE 7, RE 15, RB 65, RB 68
Gronau (Westf)	12.12. – 16.12.	RB 51, RB 64
Havixbeck	07.12. – 08.12.	RB 63
Ibbenbüren	22.11. – 05.01. Ibbenbüren on Ice	RE 60, RB 61
Kattenvenne	07.12. – 08.12.	RB 66
Legden	06.12.	RB 51
Lengerich (Westf)	30.11. – 01.12.	RB 66
Lette (Kr Coesfeld)	21.12.	RB 51
Lüdinghausen	06.12. – 08.12. + 30.11. – 01.12.	RB 51
Marbeck-Heiden	12.12. – 15.12.	RE 14
Münster (Westf) Hbf	25.11. – 23.12.	RE- und RB-Linien
Neubeckum	13.12. – 15.12.	RE 6, RB 69
Nordwalde	07.12. – 08.12.	RB 64
Nottuln-Appelhülsen	09.12.	RE 2, RB 42
Ochtrup	22.11. – 23.11.	RB 64
Oelde	06.12. – 08.12. + 13.12. – 15.12.	RE 6, RB 69
Reckenfeld	14.12.	RB 65, RB 68
Reken	30.11. – 01.12.	RB 45
Steinfurt-Borghorst	14.12. – 15.12.	RB 64
Steinfurt-Burgsteinfurt	06.12. – 08.12.	RB 64
Telgte	30.11. – 22.12. (nur Fr/Sa/So)	RB 67
Warendorf	29.11. – 15.12.	RB 67
Westbevern	08.12.	RB 66

Betreiberwechsel

eurobahn übernimmt RB 67

Nach einem europaweiten Vergabeverfahren konnte sich die eurobahn im „OWL-Dieselnetz Nord“ durchsetzen. Damit betreibt die eurobahn ab dem Fahrplanwechsel am 15. Dezember für die nächsten 12 Jahre die Linie RB 67 von Münster über Warendorf nach Bielefeld sowie die Linie RB 71 von dort über Herford und Bünde bis Rahden.

Die Züge verkehren künftig von Münster über Bielefeld bis Rahden und werden wie bisher mit TALENT-Diesellokomotiven gefahren. Der an den meisten Bahnhöfen stufenlose Einstieg bleibt damit ebenso erhalten wie die Klimatisierung des Fahrgastraums, ein Fahrkartenselbstausgabeautomat oder die Videoüberwachung im Fahrzeug. Eine hohe Zugbegleitquote speziell in den Abendstunden gehört ebenso zum Standard.

Der Fahrplan ändert sich nicht grundlegend. Sonntags wird der Zweistundentakt zwischen Warendorf und Bielefeld um eine Stunde verschoben, die übrigen Zeitlagen bleiben fast unverändert. Lediglich in den Früh- und Spätstunden entfallen schwach genutzte Fahrten zwischen Rheda-Wiedenbrück und Beelen bzw. Warendorf.



Sonderfahrten zu Silvester

Eisenbahnunternehmen und ZVM bieten zusätzliche Nachtfahrten an

Nachtschwärmern und allen, die das neue Jahr 2014 zünftig begrüßen möchten, bieten die Eisenbahnverkehrsunternehmen im Auftrag des ZVM in diesem Jahr erstmalig zusätzliche Nachtfahrten in der Silvesternacht an. Das Auto kann zu Hause bleiben, da die Rückfahrt aus Münster und der Region auf der Schiene gesichert ist.

Abgestimmt auf die Münsteraner Nachtbusse verkehren die Züge auf fast allen von Münster ausgehenden Linien um 02:30 Uhr und 04:50 Uhr ab Münster Hbf, die Linien RE 2 und RB 50 verkehren abweichend. Die Stadtbusse fungieren dabei sowohl als Zubringer aus den Stadtteilen als auch als Abholer vom Zug aus der Region. Mit Halt auf allen Bahnhöfen bedienen die Züge folgende Linien:

- RE 2 Münster – Dülmen – Essen
- RB 50 Münster – Lünen – Dortmund
- RB 51 Dülmen – Coesfeld (– Münster)
- RB 61 (Münster –) Rheine – Ibbenbüren – Osnabrück
- RB 63 Münster – Coesfeld (– Dülmen)
- RB 64 Münster – Steinfurt – Gronau
- RB 65 Münster – Greven – Rheine (- Osnabrück)
- RB 66 Münster – Lengerich – Osnabrück (– Rheine)

- RB 67 Münster – Warendorf – Beelen
- RB 69 Münster – Hamm – Oelde

Auf einigen Strecken (z. B. Richtung Essen oder Hamm) ergänzen die Sonderfahrten die regulären Nachtfahrten. Um möglichst viele Direktverbindungen anbieten zu können, werden einige Linien miteinander verknüpft. So fahren die Züge z.B. durchgehend von Gronau über Münster und Coesfeld bis Dülmen (RB 64/ RB 63/ RB 51) oder von Münster über Rheine nach Osnabrück und von dort zurück nach Münster (RB 65/ RB61/ RB 66). Am Hauptbahnhof in Münster kann zwischen allen Linien sowie den Nachtbussen umgestiegen werden. Auch im Umland entstehen zusammen mit dem regulären Nachtbusnetz Umsteigebeziehungen (z. B. werden in Coesfeld Busanschlüsse nach Legden/Ahaus/Vreden oder von Bocholt und Borken erreicht).

In Hamm, Wanne-Eickel, Dortmund und Essen bestehen auch außerhalb des ZVM-Gebiets Anschlüsse von und zu den weiterführenden RE-Linien und den dortigen Nachtverkehren.

Alle weiteren Informationen und die detaillierten Fahrpläne finden Sie rechtzeitig im Internet auf www.zvm.info.

Haltepunkt Roxel

Züge sollen Ende 2014 halten

Wie geplant kann der neue Haltepunkt Münster-Roxel im Jahr 2014 gebaut werden. Ab dem Fahrplanwechsel im Dezember 2014 soll die RB 63 Coesfeld – Münster stündlich in beiden Richtungen in Roxel halten. So haben sich die Stadt Münster, der ZVM und die DB Netz AG Anfang November abgestimmt.

Mit einer Fahrzeit der Züge von 10 min bis zum Hauptbahnhof kann für Roxel so bereits ab Dezember 2014 eine neue Bedienungsqualität mit guten Anschlüssen an den Regional- und Fernverkehr erreicht werden. Am Haltepunkt Roxel ist eine Verknüpfung mit dem Busverkehr vorgesehen.

Aufgrund der beim Bau des neuen Haltepunktes Münster-Mecklenbeck eingetretenen Verzögerungen im Zusammenhang mit dem erforderlichen Neubau eines Stellwerks können zunächst nicht alle Züge in Roxel halten. Die Zugbegegnungen in Havixbeck und im Bereich Mecklenbeck/Geist lassen keine Zeit für weitere Halte.

Nach der Realisierung des neuen Stellwerks in Mecklenbeck und der Errichtung der Bahnsteiganlagen kann die Zugkreuzung dorthin verlegt werden. Damit kann auch Roxel vollumfänglich bedient werden. Nach derzeitigem Planungsstand ist hiermit nicht vor 2018 zu rechnen.



Fahrplanwechsel am 15.12.2013

Veränderungen im Zugangebot des Münsterlandes

Am 15. Dezember findet europaweit ein Fahrplanwechsel statt. Für das Münsterland ergeben sich einige Veränderungen u. a. durch Leistungsausweitungen auf den Linien RB 63 und RB 64 sowie der Betreiberwechsel auf der RB 67:

RB 32 Bocholt – Wesel: Auf der RB 32 wird an Samstagen der Fahrplan in der Fahrtrichtung Wesel – Bocholt so verändert, dass der Zweistundentakt am Nachmittag bereits um 16:02 Uhr einsetzt. Dies ermöglicht, auch an Samstagen die letzte Fahrt ab Wesel um 22:02 Uhr anbieten zu können (bislang 21:02 Uhr).

RB 63 Münster – Coesfeld: Zwischen Münster und Coesfeld werden aufgrund der gestiegenen Nachfrage zwei weitere Verstärkerzugpaare angeboten. Ab Münster Hbf verkehren montags bis freitags zusätzliche Züge um 7:39 Uhr und 18:42 Uhr, ab Coesfeld um 8:35 Uhr und 17:35 Uhr. Diese Züge halten nicht in Lutum.

RB 64 Münster – Enschede: Die stark gestiegene Nachfrage erfordert auch auf der RB 64 zusätzliche Zugfahrten am frühen Abend. Um 18:38 Uhr startet ab Münster Hbf ein zusätzlicher Zug

nach Gronau. Von Steinfurt nach Münster wird um 17:42 Uhr ein weiterer Zug eingesetzt.

RB 67 Münster – Bielefeld: Die Linie RB 67 wird zum Fahrplanwechsel von der eurobahn übernommen und wird ab diesem Datum ab Bielefeld auf die Linie RB 71 über Herford nach Rahden durchgebunden. An Sonntagen ändert sich zudem der Zweistundentakt zwischen Warendorf und Bielefeld um je eine Stunde. Zwischen Rheda-Wiedenbrück und Beelen bzw. Warendorf entfallen einige wenig genutzte Früh- und Spätfahrten.

RB 69 Hamm – Münster: Zur Herstellung einer zusätzlichen Spätverbindung aus dem Ruhrgebiet nach Münster wird die tägliche Fahrt um 00:52 Uhr ab Hamm nach Münster 2 Minuten später gelegt. Damit entsteht in Hamm ein Anschluss von der Linie RE 1 aus Richtung Dortmund.

Die neuen Fahrplanhefte sind ab Ende November als Druckversion an den Bahnhöfen sowie direkt beim ZVM und den Städten und Gemeinden erhältlich. Darüber hinaus können die Pläne auch auf www.zvm.info als PDF heruntergeladen werden.

Herausgeber

Zweckverband SPNV Münsterland
Schorlemerstraße 26
48143 Münster

Tel. 0251 4134-0
Fax 0251 4134-99

www.zvm.info
info@zvm.info

November 2013
© ZVM